

# LEO 15 GT

## Technische Daten\*

Arbeitsbühne **TEUPEN<sup>®</sup> hyLIFT<sup>®</sup>**



**Leo 15 GT**

Arbeitshöhe:	ca. 14,90 m
Plattformhöhe:	ca. 12,90 m
Seitliche Reichweite:	ca. 6,40 m
Korblast:	max. 200 kg
Drehbereich:	355°
Abmessungen des Arbeitskorbes:	1,2 x 0,7 x 1,1 m
Baulänge:	min. 4710 mm
Baulänge ohne Korb:	min. 3995 mm
Baubreite ohne Korb:	min. 780 mm
Bauhöhe:	min. 1995 mm
Eigengewicht:	ca. 1920 kg
Abstützfläche:	2,65 m x 3,65
Flächenbelastung in Standardarbeitstellung:	ca. 2,16 kN/m <sup>2</sup>
Bodendruck im Fahrzustand:	ca. 4,93 N/cm <sup>2</sup>
Energieführungskette:	innenliegend
Fahrgestell verstellbar:	780- 980 mm
Antrieb:	Honda-Motoar 13 PS
Abstützbar bis Geländeneigung:	ca. 14,8 %
Steigfähigkeit (in Fahrtrichtung):	ca. 36 %
(quer zur Fahrtrichtung):	ca. 17 %

### Mögliches Zubehör:

ZusatzAntrieb:	230 Wechselstrommotor
Mehrgewicht: 29 kg	2,2 KW

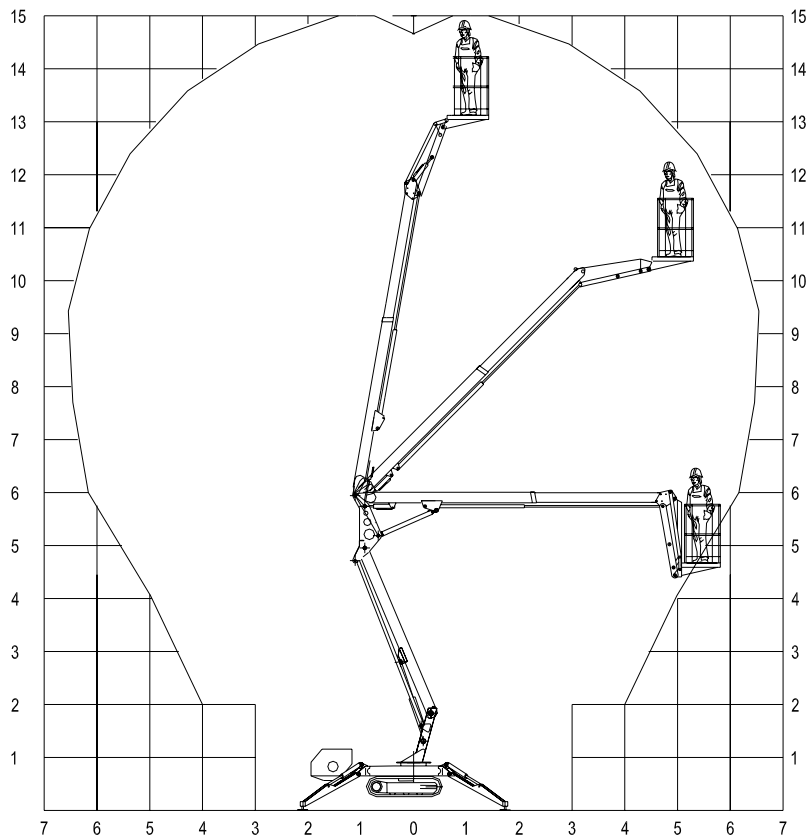
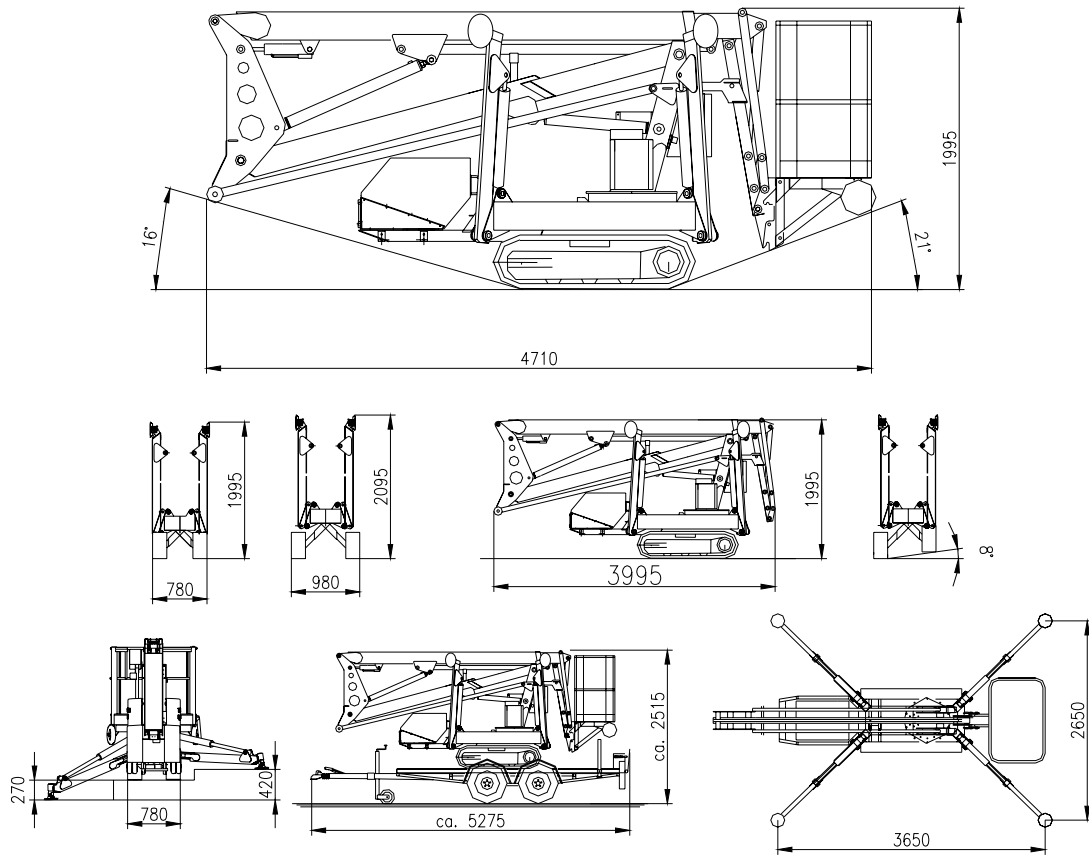
**AlternativAntrieb**  
**Mehrgewicht: 32 kg**

**Kubota-Diesel**  
**Z-482 13,5 PS**

\*Technische Daten bei Standardausstattung

Technische Änderungen vorbehalten !

Stand: 26. 06. 2008



## TEUPEN Maschinenbaugesellschaft mbH

Hausanschrift: Marie-Curie-Strasse 13 - D 48599 Gronau – Telefon 02562 / 8161-0 – Telefax 02562 / 8161-888  
 Postanschrift: Postfach 1951 – D 48580 Gronau Internet: <http://www.teupen.de> – email: [info@teupen.de](mailto:info@teupen.de)